

# La Panoramique

Pradons



Consultez ce circuit sur  
votre ordinateur ou votre mobile  
[www.pit.tf/1/25033/fr](http://www.pit.tf/1/25033/fr)



Partez à la découverte des lieux incontournables de l'Ardèche !  
Vous emprunterez la célèbre route sinueuse qui surplombe les gorges de l'Ardèche en passant par Vallon Pont d'Arc et les villages de caractère : Balazuc, Vogüé.  
Prenez tout votre temps pour contempler les nombreux panoramas et paysages qui s'offrent à vous...

Style du circuit : **Découverte \ Balade**

Difficulté : **0h 0m**

Distance : **120.2 km**  
↑ 429 m   ↓ 1202 m  
↓ 87 m   ↑ -1202 m



Rue de la Bastide,  
07120 Pradons,  
France

Kilomètre : **0.0**  
Altitude : **132**

## Départ

Départ de Pradons et prendre la D579 en direction de Ruoms.



10 Route de Pradons  
07120 Ruoms

Kilomètre : **0.0**  
Altitude : **127**

## Ruoms



En continuant votre route, vous passerez par le petit village de Ruoms, une ancienne cité médiévale.  
Si vous le désirez, vous pourrez faire une petite halte pour flâner dans son quartier ancien.



D290 07150 Vallon-  
Pont-d'Arc

Kilomètre : **0.0**  
Altitude : **101**

## Vallon Pont d'Arc

Pour arriver à Vallon Pont d'Arc, parcourez 8 kilomètres sur la D579. Puis prenez la D290 : la route touristique qui longe les gorges de l'Ardèche.  
Tout au long de cette route, vous aurez accès à ses nombreux belvédères qui offrent de magnifiques points de vue sur la rivière et ses méandres, sur les falaises et leur végétation.



D290 07150 Vallon-Pont-d'Arc

Kilomètre : 0.0  
Altitude : 106

## Pont d'Arc



Vous arriverez ensuite au Pont d'arc, une arche naturelle haute de 34m, large de 59m, enjambant l'Ardèche qui contournait autrefois ce promontoire.



19 D290 07700 Saint-Remèze

Kilomètre : 0.0  
Altitude : 308

## Cirque de Gaud

Prenez le temps de vous arrêter au cirque de Gaud où vous aurez un panorama imprenable. Depuis les belvédères de Gaud on découvre la partie amont du méandre de Gaud et les tourelles de son petit château qui ressemble à une maison bourgeoise.



D290 07700 Saint-Remèze

Kilomètre : 0.0  
Altitude : 258

## Grotte de la Madeleine

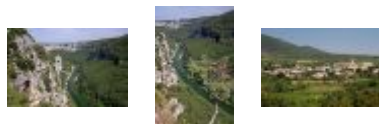
Si vous le souhaitez-vous pouvez visiter la grotte de la Madeleine, pour parvenir à l'entrée on passe par un bâtiment qui renferme la billetterie et la maison de la réserve. Découverte en 1887, elle a été forée par un ancien cours d'eau sous terrain.



D290 07700 Saint-Remèze

Kilomètre : 0.0  
Altitude : 282

## Cirque de la Madeleine



Depuis le belvédère de la Madeleine vous admirez la très belle vue sur le cirque de la Madeleine et sur les gorges. Continuez votre route en direction de Bidon, vous arriverez à une intersection, prenez la D690 pour arriver jusqu'à Bidon. A Bidon, vous tournerez à gauche pour prendre la D201 en direction de St Remèze, parcourez 6,5km pour arriver à St Remèze. Puis, pour vous diriger vers Vallon Pont d'Arc depuis St Remèze empruntez la D4 pendant 13,4km.



Route de Bourg, 07150 Vallon-Pont-d'Arc, France

Kilomètre : 0.0  
Altitude : 103

Gîtes de France Ardèche  
http://www.gites-de-france-ardeche.com/fr/recherche/thematique/5/?return\_url=/fr/recherche/thematiques/  
0475647070  
contact@gites-de-france-ardeche.com

Trouver plus d'infos sur [www.cirkwi.com](http://www.cirkwi.com)  
Impression générée par [Cirkwi](#)

Cet itinéraire vous est fourni à titre informatif. Cirkwi ne certifie pas la fiabilité des informations contenues dans les textes, cartes ou photos de cet itinéraire. Nous vous conseillons de vérifier ces informations avant votre voyage. N'hésitez pas à nous contacter ou à contacter l'auteur pour en savoir plus. Pour plus d'informations sur les données publiées sur ce site, reportez-vous aux conditions

## Vallon Pont d'Arc - Villeneuve de Berg

Restez toujours sur la même route, ne pas rentrer dans Vallon Pont d'Arc, vous arriverez à une intersection, prenez la direction nord-est sur la D1 pendant 2km. Puis, prenez à droite la D558 sur 21,3km en direction de Villeneuve de Berg. Avant d'arriver à Villeneuve de Berg vous tournerez à gauche sur la D902, vous rejoindrez la N102.



Bausson 07200 Vogüé

Kilomètre : 0.0  
Altitude : 165

## Villeneuve de Berg - Vogüé - Balazuc



Si vous souhaitez faire un petit détour, vous pouvez vous rendre à Vogüé, parcourez 2,5km sur la N102 puis au rond-point, prenez la 3ème sortie sur la D103 et continuez pendant 5,4km. Ensuite, prenez à droite sur la D579, au rond-point, prendre la 1ère sortie sur la D579A et vous arriverez dans le petit village.

Classé l'un des « plus beaux villages de France » et « village de caractère », Vogüé est un pittoresque village médiéval adossé à une falaise surplombant l'Ardèche. Il est agréable de sillonner dans ses vieilles ruelles coupées d'arcades et de passages couverts.



Le Village 07120 Balazuc

Kilomètre : 0.0  
Altitude : 179

## Balazuc - Uzer - Bellevue



Prenez ensuite la D579 sur 5,7km, puis bifurquez à droite sur la D294 et continuez pendant 1,7km. Vous traverserez ensuite le village de Balazuc, situé dans un défilé retiré, ce village de calcaire autrefois fortifié, semble accroché à la falaise. Pour vous rendre à Uzer restez sur la D294, puis à l'intersection de la D104 prenez à gauche. Continuez sur la D104 pendant 2km pour arriver à Bellevue.



D4 07110 Bellevue

Kilomètre : 0.0  
Altitude : 160

## Bellevue - Ruoms - Pradons



Puis prendre à gauche sur la D4 et parcourez 8km pour arriver jusqu'à Ruoms. Rester sur D4, puis à l'intersection tournez à gauche sur la D557. Faites 550m puis, au rond-point, prenez la 2ème sortie sur la D579. Parcourez 2km pour arriver jusqu'à Pradons.

Tout au long de cette route pittoresque creusée dans le roc, vous pourrez admirer un panorama spectaculaire sur les falaises de calcaire. Vous emprunterez une succession de tunnels et de voûtes, puis une profonde gorge en aplomb de l'Ardèche et de la Ligne.

Gîtes de France Ardèche  
http://www.gites-de-france-ardeche.com/fr/recherche/thematique/5/?return\_url=/fr/recherche/thematiques/  
0475647070  
contact@gites-de-france-ardeche.com

Trouver plus d'infos sur [www.cirkwi.com](http://www.cirkwi.com)  
Impression générée par [Cirkwi](#)

Cet itinéraire vous est fourni à titre informatif. Cirkwi ne certifie pas la fiabilité des informations contenues dans les textes, cartes ou photos de cet itinéraire. Nous vous conseillons de vérifier ces informations avant votre voyage. N'hésitez pas à nous contacter ou à contacter l'auteur pour en savoir plus. Pour plus d'informations sur les données publiées sur ce site, reportez-vous aux conditions